

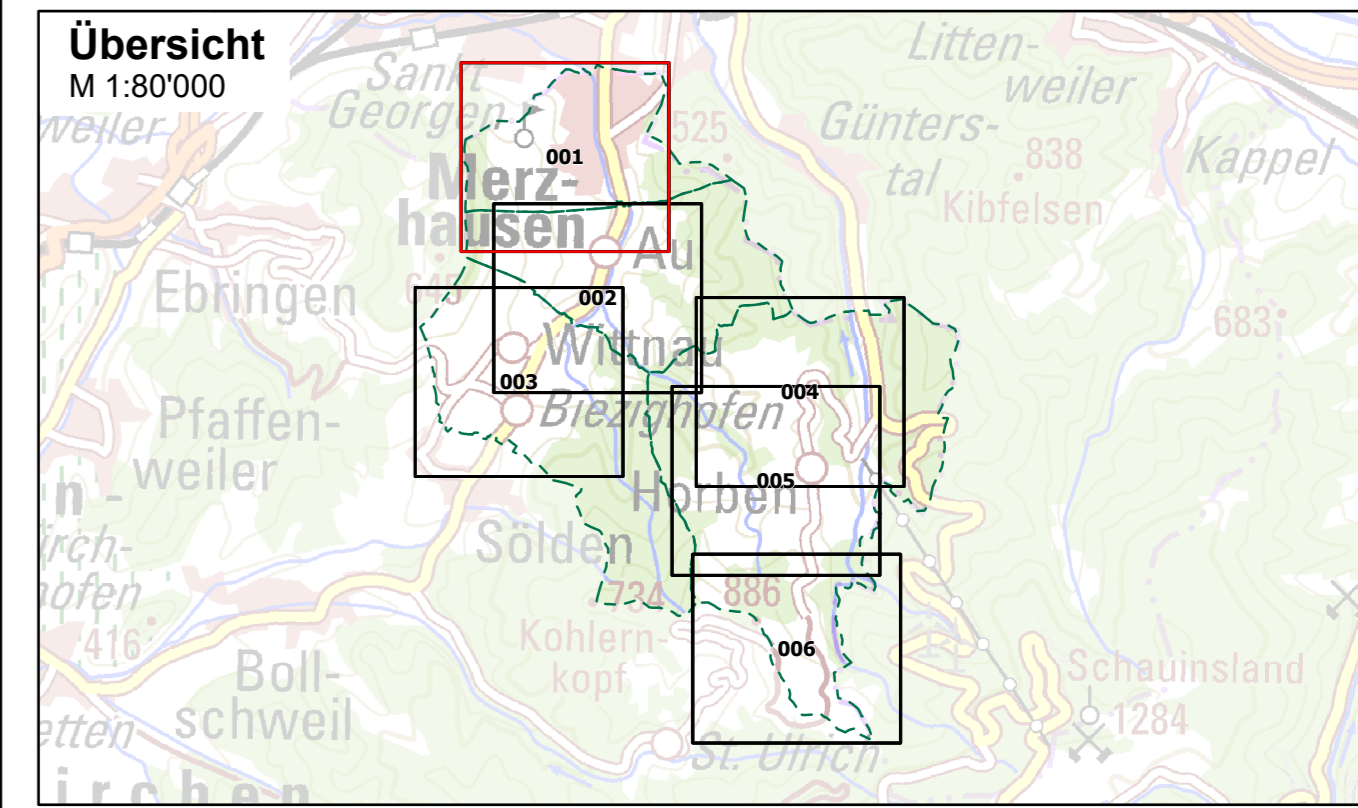
**Legende**

- Gemeindegrenze
- ALKIS Gebäude
- AWGN Gewässer
- HWGK Gewässer
- Eingangsdaten (z.B. DGM) nicht aktuell
- ↑ Vorwiegende Fließrichtung "außergewöhnlich, verschlamm"
- Max. Überflutungsausbreitung "außergewöhnlich, verschlamm"
- Maximale Fließgeschwindigkeiten "außergewöhnlich, verschlamm"
- ≤ 0.2 m/s (keine Darstellung)
- ≤ 0.5 m/s
- ≤ 2 m/s
- > 2 m/s

Abbildung: UTM 32N  
 Projektion: Transverse Mercator  
 Datum: ETRS 89

Höhendaten basierend auf Befliegungen ab 2016

Geobasisdaten © Landesamt für Geoinformation und Landentwicklung Baden-Württemberg, www.lgl-bw.de, Az.: 2851.9-1/19



**VG Hexental**

**Starkregenrisikomanagement**  
 Hydraulische Gefährdungsanalyse

<b>Studie</b>	<b>Projekt 02VGH18095</b>			
Maximale Fließgeschwindigkeiten "außergewöhnlich, verschlamm"	bearbeitet	Datum	Name	Anlage
	gezeichnet	Feb. 2020	Ino	10
	geprüft	Apr. 2020	pne	Blatt 001
<b>Starkregengefahrenkarte</b>	Maßstab	1:3'500	Plan-Nr.	FG_AUS_V_001
EDV: VGH_SRKG.aprx		Blattgröße: 0.851 x 0.604 = 0.514 m²		

<b>Auftraggeber / Antragsteller:</b> Verwaltungsgemeinschaft Hexental Rathaus Merzhausen Friedhofweg 11 79249 Merzhausen Tel: +49 (0) 761 40161-0 gemeinde@merzhausen.de	<b>Planverfasser:</b> <b>BIT INGENIEURE</b> BIT Ingenieure AG Talstraße 1 79102 Freiburg Tel: +49 761 29657-0 Fax: +49 761 29657-11 freiburg@bit-ingenieure.de www.bit-ingenieure.de
Merzhausen, _____	Freiburg, _____