

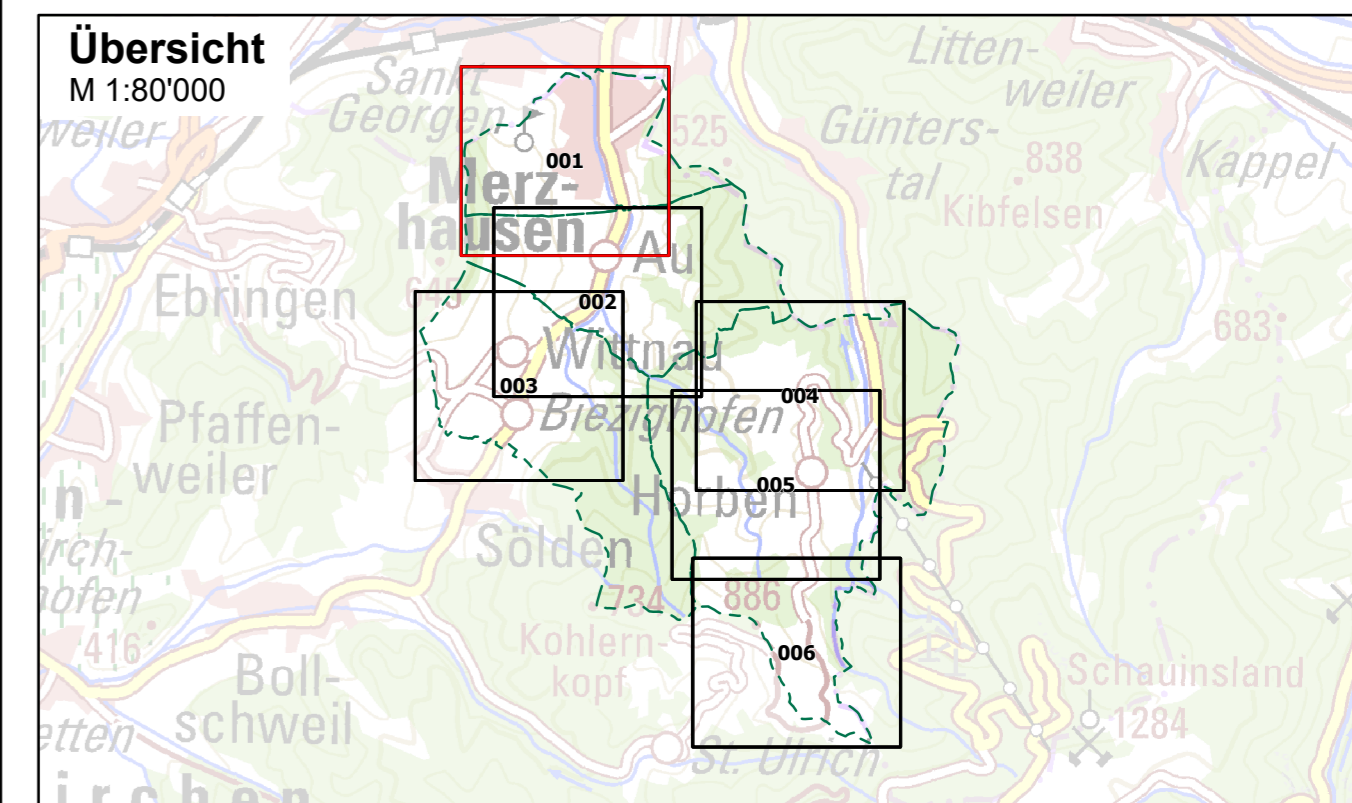
Legende

- Gemeindegrenze
- ALKIS Gebäude
- AWGN Gewässer
- HWGK Gewässer
- Eingangsdaten (z.B. DGM) nicht aktuell
- ↑ Vorwiegende Fließrichtung "extrem, verschlammte"
- Max. Überflutungsausbreitung "extrem, verschlammte"
- Maximale Fließgeschwindigkeiten "extrem, verschlammte"
- ≤ 0.2 m/s (keine Darstellung)
- ≤ 0.5 m/s
- ≤ 2 m/s
- > 2 m/s

Abbildung: UTM 32N
 Projektion: Transverse Mercator
 Datum: ETRS 89

Höhendaten basierend auf Befliegungen ab 2016

Geobasisdaten © Landesamt für Geoinformation und Landentwicklung Baden-Württemberg, www.lgl-bw.de, Az.: 2851.9-1/19



VG Hexental

**Starkregenisikomanagement
 Hydraulische Gefährdungsanalyse**

Studie	Projekt 02VGH18095			
Maximale Fließgeschwindigkeiten "extrem, verschlammte"	bearbeitet	Datum	Name	Anlage
	gezeichnet	Apr. 2020	nwa	11
	geprüft	Apr. 2020	pne	Blatt 001
Starkregengefahrenkarte	Maßstab	1:3'500	Plan-Nr.	FG_EXT_V_001
EDV: VGH_SRGK.aprx				Blattgröße: 0.851 x 0.604 = 0.514 m²

<p>Auftraggeber / Antragsteller:</p> <p>Verwaltungsgemeinschaft Hexental Rathaus Merzhausen Friedhofweg 11 79249 Merzhausen Tel: +49 (0) 761 40161-0 gemeinde@merzhausen.de</p>	<p>Planverfasser:</p> <p>BIT INGENIEURE BIT Ingenieure AG Talstraße 1 79102 Freiburg Tel: +49 761 29657-0 Fax: +49 761 29657-11 freiburg@bit-ingenieure.de www.bit-ingenieure.de</p>
---	--