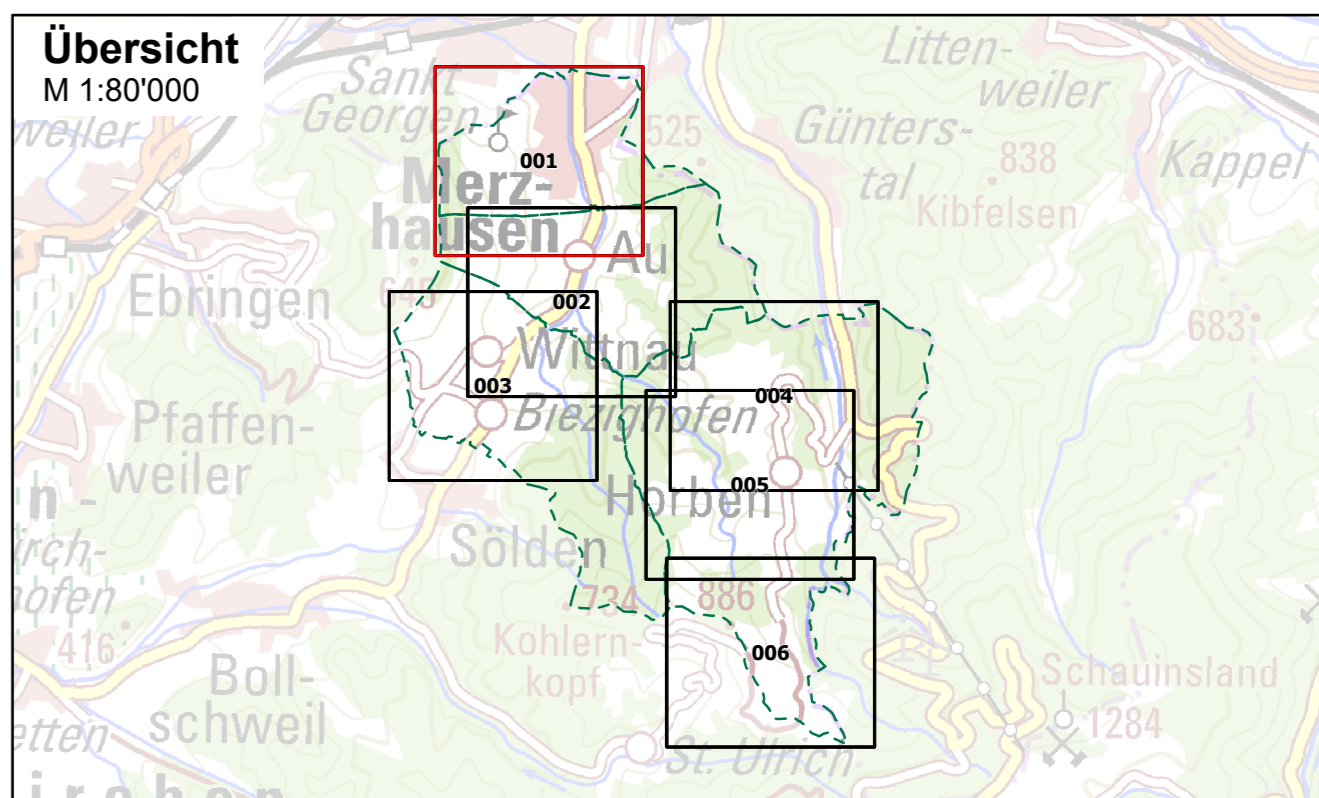
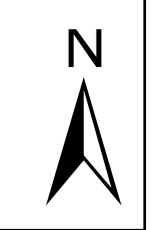


**Legende**

- Gemeindegrenze
- ALKIS Gebäude
- AWGN Gewässer
- HWGK Gewässer
- Eingangsdaten (z.B. DGM) nicht aktuell
- ↑ Vorwiegende Fließrichtung "selten, verschlammte"
- Max. Überflutungsausbreitung "selten, verschlammte"
- Maximale Fließgeschwindigkeiten "selten, verschlammte"
  - ≤ 0.2 m/s (keine Darstellung)
  - ≤ 0.5 m/s
  - ≤ 2 m/s
  - > 2 m/s

Abbildung: UTM 32N  
 Projektion: Transverse Mercator  
 Datum: ETRS 89  
 Höhendaten basierend auf Befliegungen ab 2016  
 Geobasisdaten © Landesamt für Geoinformation und Landentwicklung Baden-Württemberg, www.lgl-bw.de, Az.: 2851.9-1/19



**VG Hexental**

**Starkregenrisikomanagement**  
**Hydraulische Gefährdungsanalyse**

<b>Studie</b>	<b>Projekt 02VGH18095</b>			
		Datum	Name	Anlage
	bearbeitet	Feb. 2020	Ino	9
	gezeichnet	Apr. 2020	nwa	
	geprüft	Apr. 2020	pne	Blatt 001
<b>Starkregengefahrenkarte</b>	Maßstab	1:3'500	Plan-Nr. <b>FG_SEL_V_001</b>	
EDV: VGH_SRKG.aprx			Blattgröße: 0.851 x 0.604 = 0.514 m <sup>2</sup>	

**Auftraggeber / Antragsteller:**  
 Verwaltungsgemeinschaft Hexental  
 Rathaus Merzhausen  
 Friedhofweg 11  
 79249 Merzhausen  
 Tel: +49 (0) 761 40161-0  
 gemeinde@merzhausen.de

**Planverfasser:**  
**BIT INGENIEURE** BIT Ingenieure AG  
 Talstraße 1  
 79102 Freiburg  
 Tel: +49 761 29657-0  
 Fax: +49 761 29657-11  
 freiburg@bit-ingenieure.de  
 www.bit-ingenieure.de

Stuttgart | Karlsruhe | Freiburg | Heilbronn | Villingen-Schwenningen | Öhringen | Donaueschingen  
 Merzhausen, \_\_\_\_\_ Freiburg, \_\_\_\_\_