

Legende

- Gemeindegrenze
- ALKIS Gebäude
- AWGN Gewässer
- HWGK Gewässer
- /// Eingangsdaten (z.B. DGM) nicht aktuell
- Max. Überflutungsausbreitung "außergewöhnlich, verschlamm"

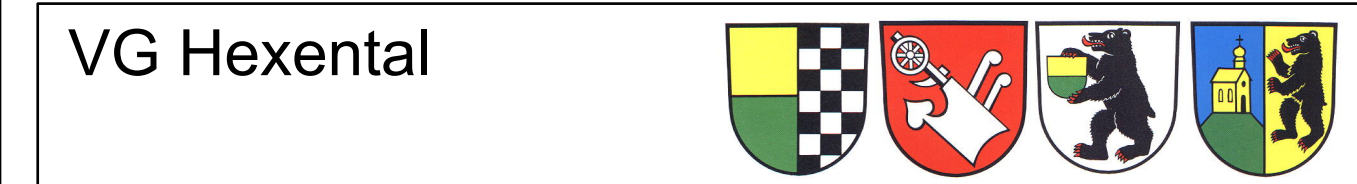
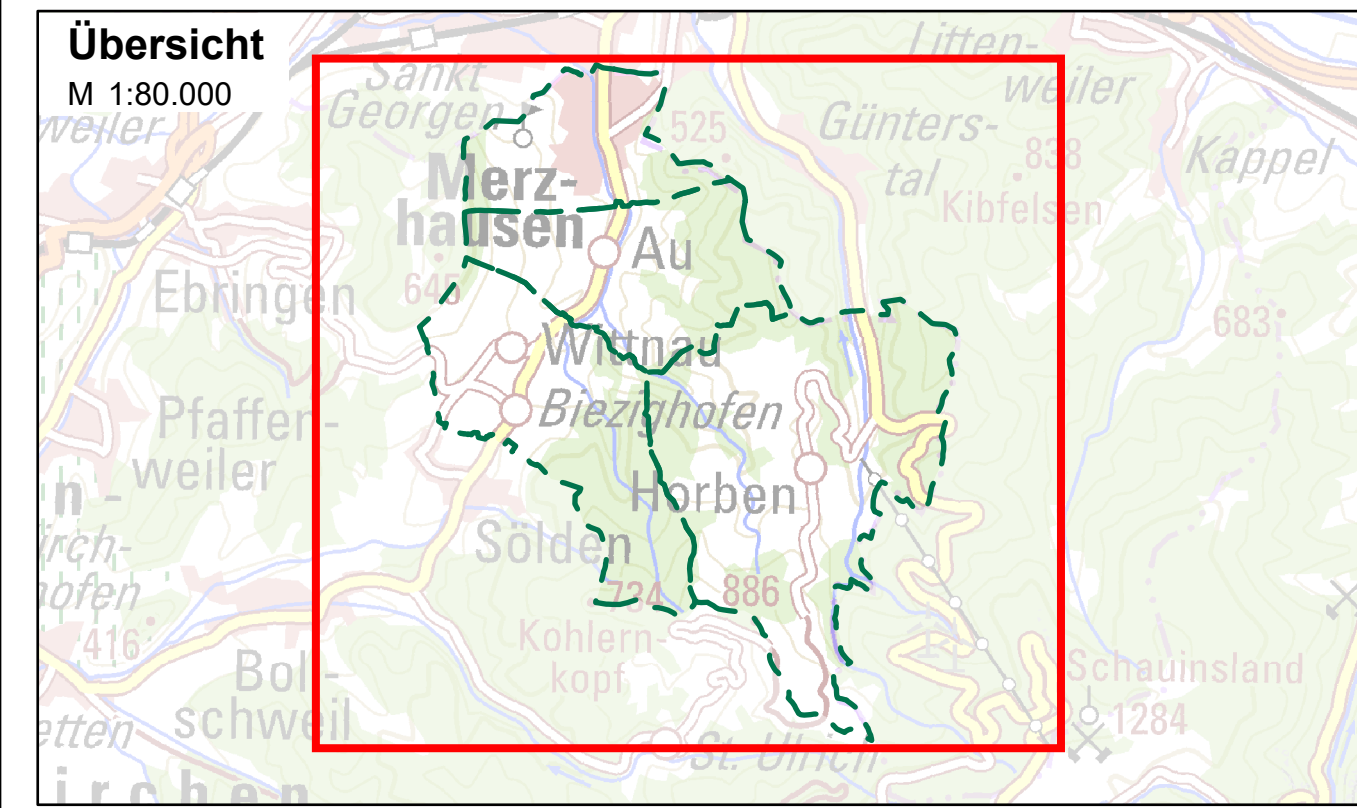
Maximale Überflutungstiefen "außergewöhnlich, verschlamm"

- > 0.05 - 0.1 m
- > 0.1 - 0.5 m
- > 0.5 - 1.0 m
- > 1.0 m

Abbildung: UTM 32N
 Projektion: Transverse Mercator
 Datum: ETRS 89

Höhendaten basierend auf Befliegungen ab 2016

Geobasisdaten © Landesamt für Geoinformation und Landentwicklung Baden-Württemberg, www.lgl-bw.de, Az.: 2851.9-1/19



**Starkregenisikomanagement
 Hydraulische Gefährdungsanalyse**

Studie	Projekt 02VGH18095			
Maximale Überflutungstiefen "außergewöhnlich, verschlamm"	bearbeitet	Datum	Name	Anlage
	gezeichnet	Feb. 2020	Ino	3
	geprüft	Apr. 2020	rwa	Blatt
		Apr. 2020	pne	000
Starkregengefahrenkarte	Maßstab	1:12.500		Plan-Nr. Uebersicht_UT_AUS_V
EDV: VGH_SRGK.aprx				Blattgröße: 0.851 x 0.604 = 0.514 m²

Auftraggeber / Antragsteller:
 Verwaltungsgemeinschaft Hexental
 Rathaus Merzhausen
 Friedhofweg 11
 79249 Merzhausen
 Tel: +49 (0) 761 40161-0
 gemeinde@merzhausen.de

Planverfasser:
BIT INGENIEURE BIT Ingenieure AG
 Talstraße 1
 79102 Freiburg
 Tel: +49 761 29657-0
 Fax: +49 761 29657-11
 freiburg@bit-ingenieure.de
 www.bit-ingenieure.de

Stuttgart | Karlsruhe | Freiburg | Heilbronn | Villingen-Schwenningen | Osnabrück | Donaueschingen

Merzhausen, _____ Freiburg, _____

