

Legende

- Gemeindegrenze
- ALKIS Gebäude
- AWGN Gewässer
- HWGK Gewässer
- /// Eingangsdaten (z.B. DGM) nicht aktuell
- Max. Überflutungsausbreitung "extrem, verschlamm"

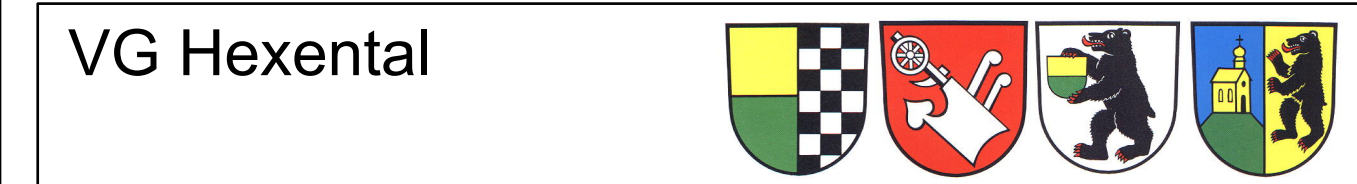
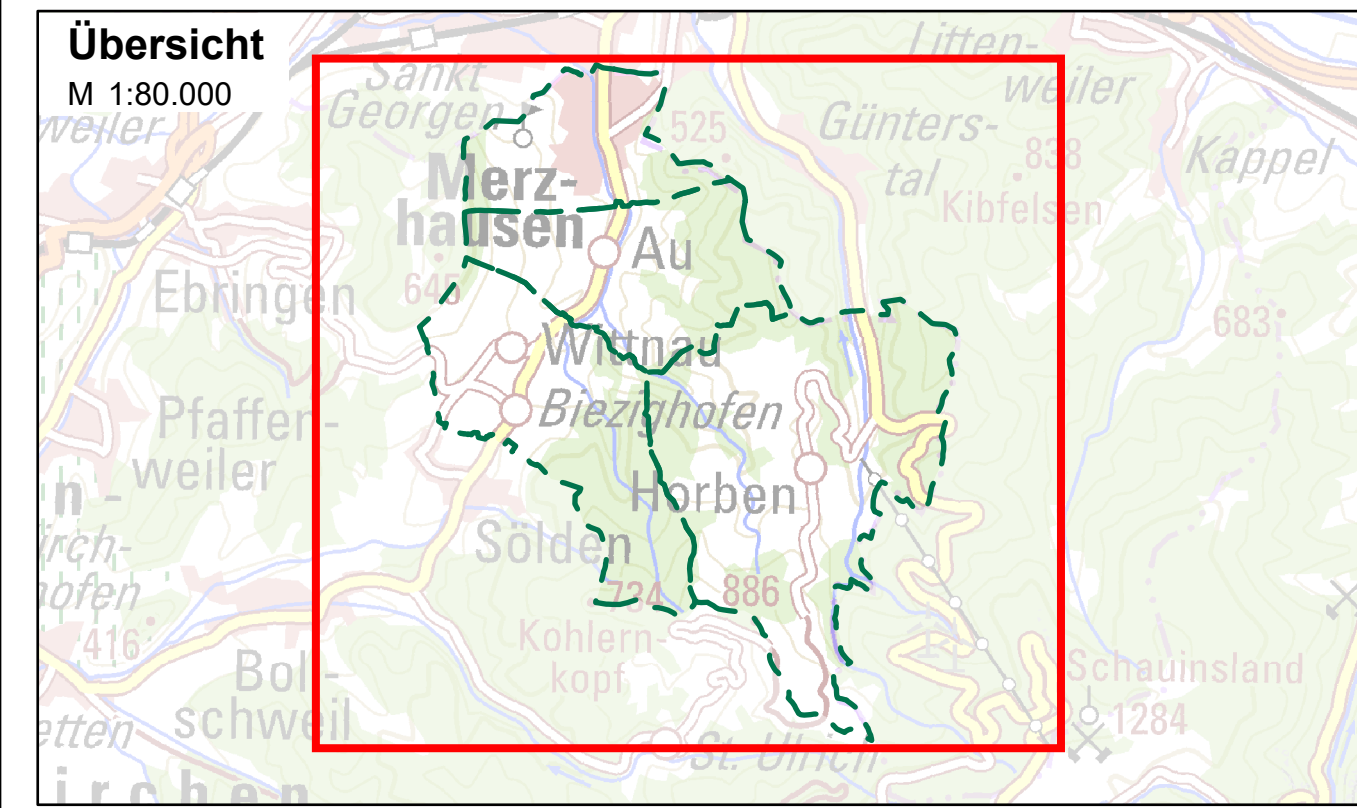
Maximale Überflutungstiefen "extrem, verschlamm"

- > 0.05 - 0.1 m
- > 0.1 - 0.5 m
- > 0.5 - 1.0 m
- > 1.0 m

Abbildung: UTM 32N
 Projektion: Transverse Mercator
 Datum: ETRS 89

Höhendaten basierend auf Befliegungen ab 2016

Geobasisdaten © Landesamt für Geoinformation und Landentwicklung Baden-Württemberg, www.lgl-bw.de, Az.: 2851.9-1/19



**Starkregenrisikomanagement
 Hydraulische Gefährdungsanalyse**

Studie	Projekt 02VGH18095			
Maximale Überflutungstiefen "extrem, verschlamm"	bearbeitet	Datum	Name	Anlage
	gezeichnet	Feb. 2020	Ino	4
	geprüft	Apr. 2020	rwa	Blatt
				000
Starkregengefahrenkarte	Maßstab	1:12.500		Plan-Nr.
				Uebersicht_UT_EXT_V
EDV: VGH_SRKG.aprx				Blattgröße: 0.851 x 0.604 = 0.514 m²

<p>Auftraggeber / Antragsteller:</p> <p>Verwaltungsgemeinschaft Hexental Rathaus Merzhäuser Friedhofweg 11 79249 Merzhäuser Tel: +49 (0) 761 40161-0 gemeinde@merzhäuser.de</p>	<p>Planverfasser:</p> <p>BIT INGENIEURE BIT Ingenieure AG Talstraße 1 79102 Freiburg Tel: +49 761 29657-0 Fax: +49 761 29657-11 freiburg@bit-ingenieure.de www.bit-ingenieure.de</p>
---	--

