

**Legende**

- Gemeindegrenze
- ALKIS Gebäude
- AWGN Gewässer
- HWGK Gewässer
- Eingangsdaten (z.B. DGM) nicht aktuell
- Max. Überflutungsausbreitung "extrem, verschlamm"

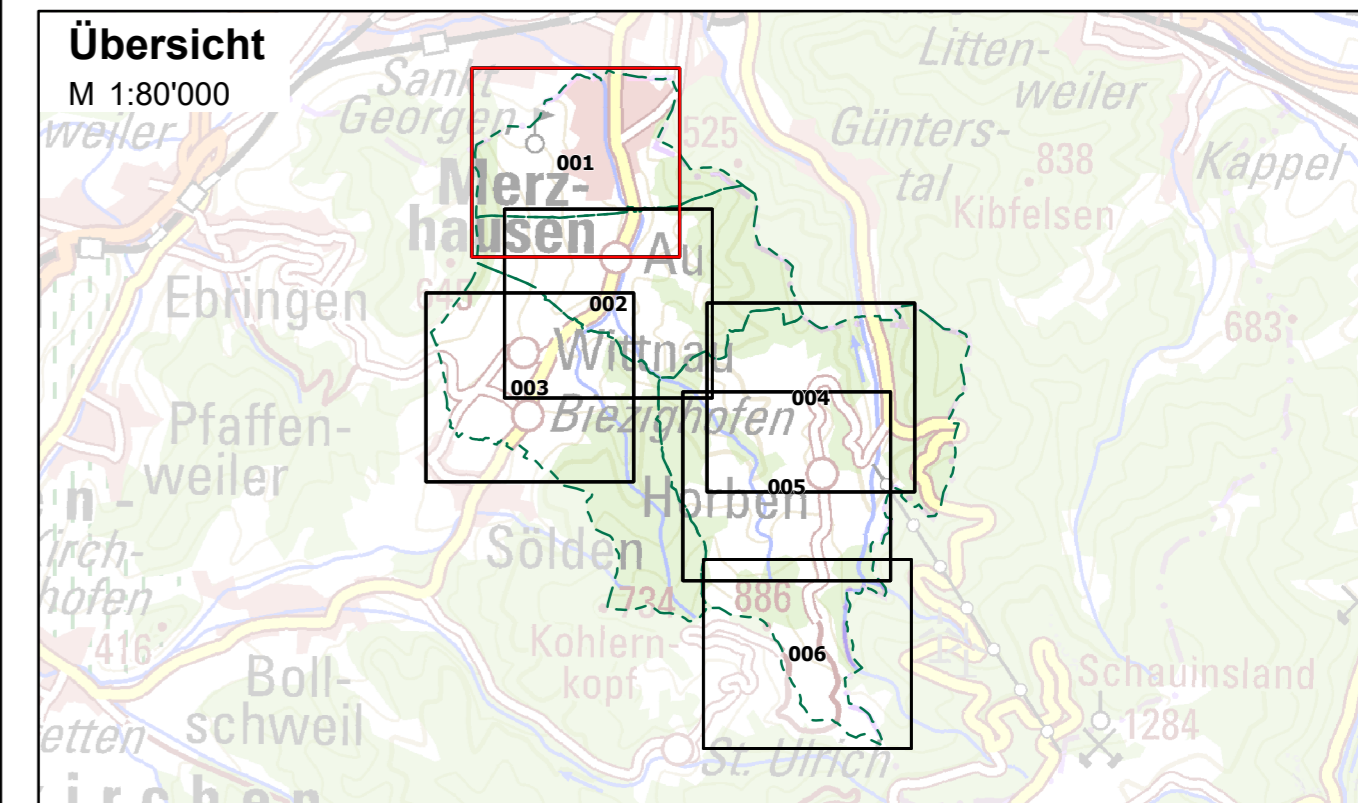
Maximale Überflutungstiefen "extrem, verschlamm"

- > 0.05 - 0.1 m
- > 0.1 - 0.5 m
- > 0.5 - 1.0 m
- > 1.0 m

Abbildung: UTM 32N  
 Projektion: Transverse Mercator  
 Datum: ETRS 89

Höhendaten basierend auf Befliegungen ab 2016

Geobasisdaten © Landesamt für Geoinformation und Landentwicklung Baden-Württemberg, www.lgl-bw.de, Az.: 2851.9-1/19



**VG Hexental**

**Starkregenrisikomanagement  
 Hydraulische Gefährdungsanalyse**

<b>Studie</b>	<b>Projekt 02VGH18095</b>			
Maximale Überflutungstiefen "extrem, verschlamm"	bearbeitet	Datum	Name	Anlage
	gezeichnet	Feb. 2020	Ino	8
	geprüft	Apr. 2020	rwa	Blatt 001
Starkregengefahrenkarte	Maßstab	1:3'500	Plan-Nr.	UT_EXT_V_001
	EDV: VGH_SRGK.aprx	Blattgröße: 0.851 x 0.604 = 0.514 m²		

**Auftraggeber / Antragsteller:**  
 Verwaltungsgemeinschaft Hexental  
 Rathaus Merzhausen  
 Friedhofweg 11  
 79249 Merzhausen  
 Tel: +49 (0) 761 40161-0  
 gemeinde@merzhausen.de

**Planverfasser:**  
**BIT INGENIEURE** BIT Ingenieure AG  
 Talstraße 1  
 79102 Freiburg  
 Tel: +49 761 29657-0  
 Fax: +49 761 29657-11  
 freiburg@bit-ingenieure.de  
 www.bit-ingenieure.de

Merzhausen, \_\_\_\_\_ Freiburg, \_\_\_\_\_